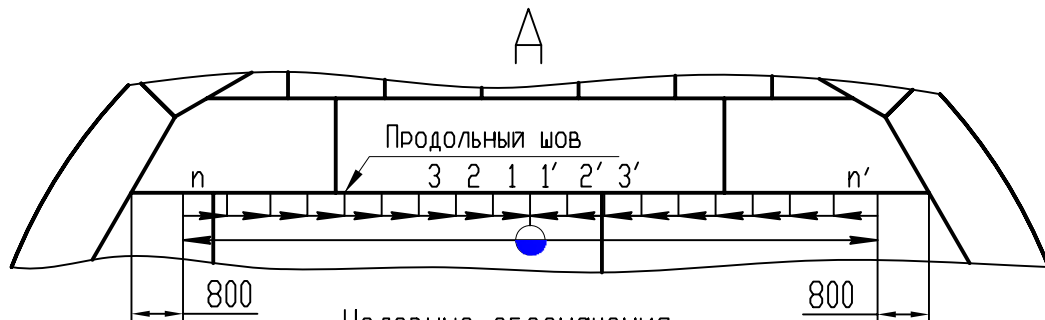
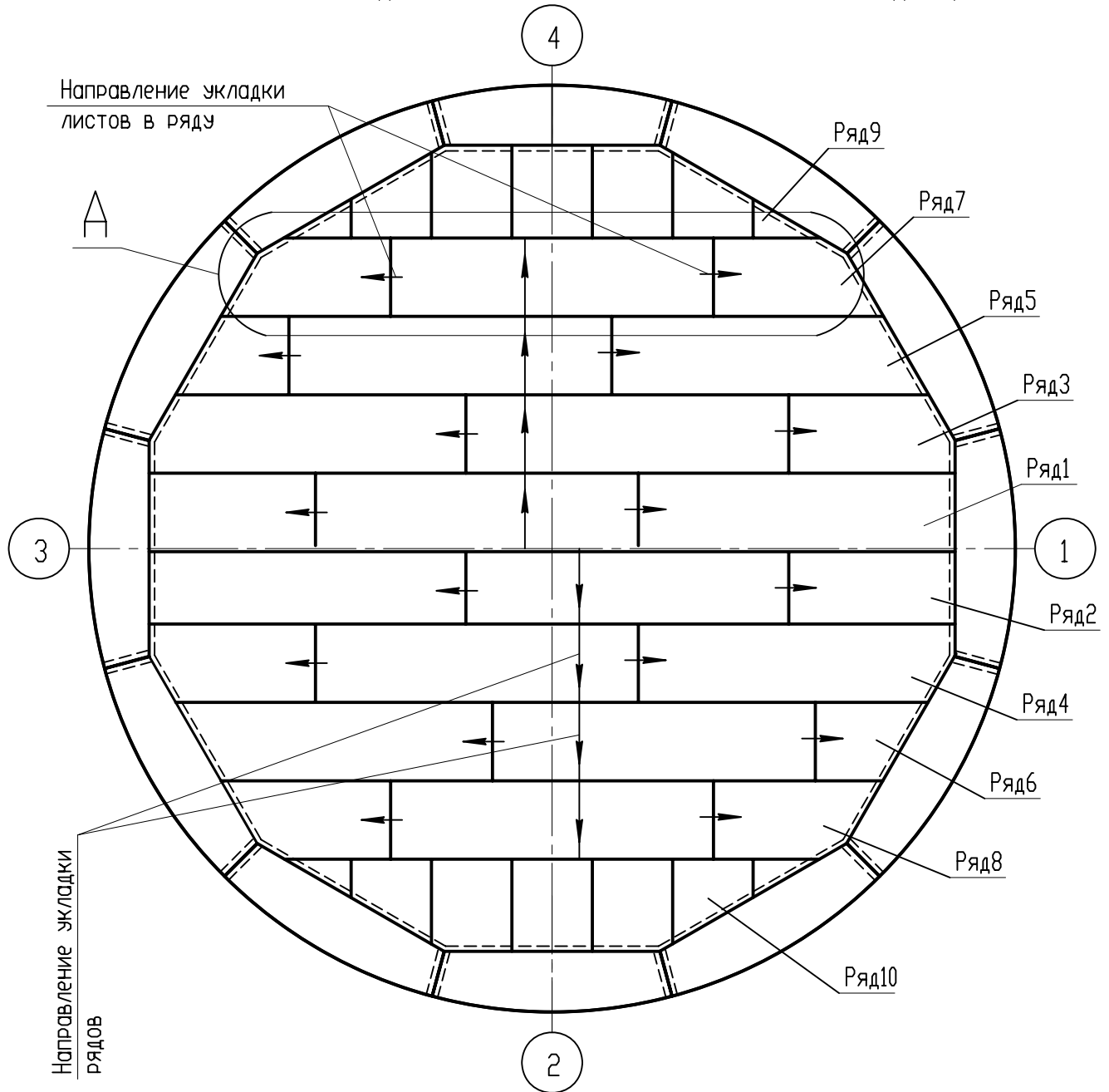


Направление укладки листов днища.

Сварка продольных и поперечных швов листов днища



Условные обозначения

← ● → Общее направление сварки

3 → Направление сварки ступени с указанием последовательности сварки

Согласовано					

Инд. N подл.	Подп. и дата	Взам. инд. N			

Изм.	Кол.уч.	Лист	N док.	Подп.	Дата

55-59ПР-08-ППР

Лист
10